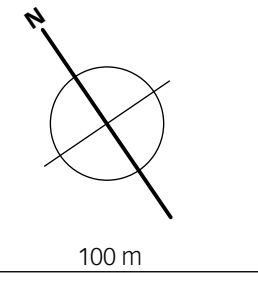
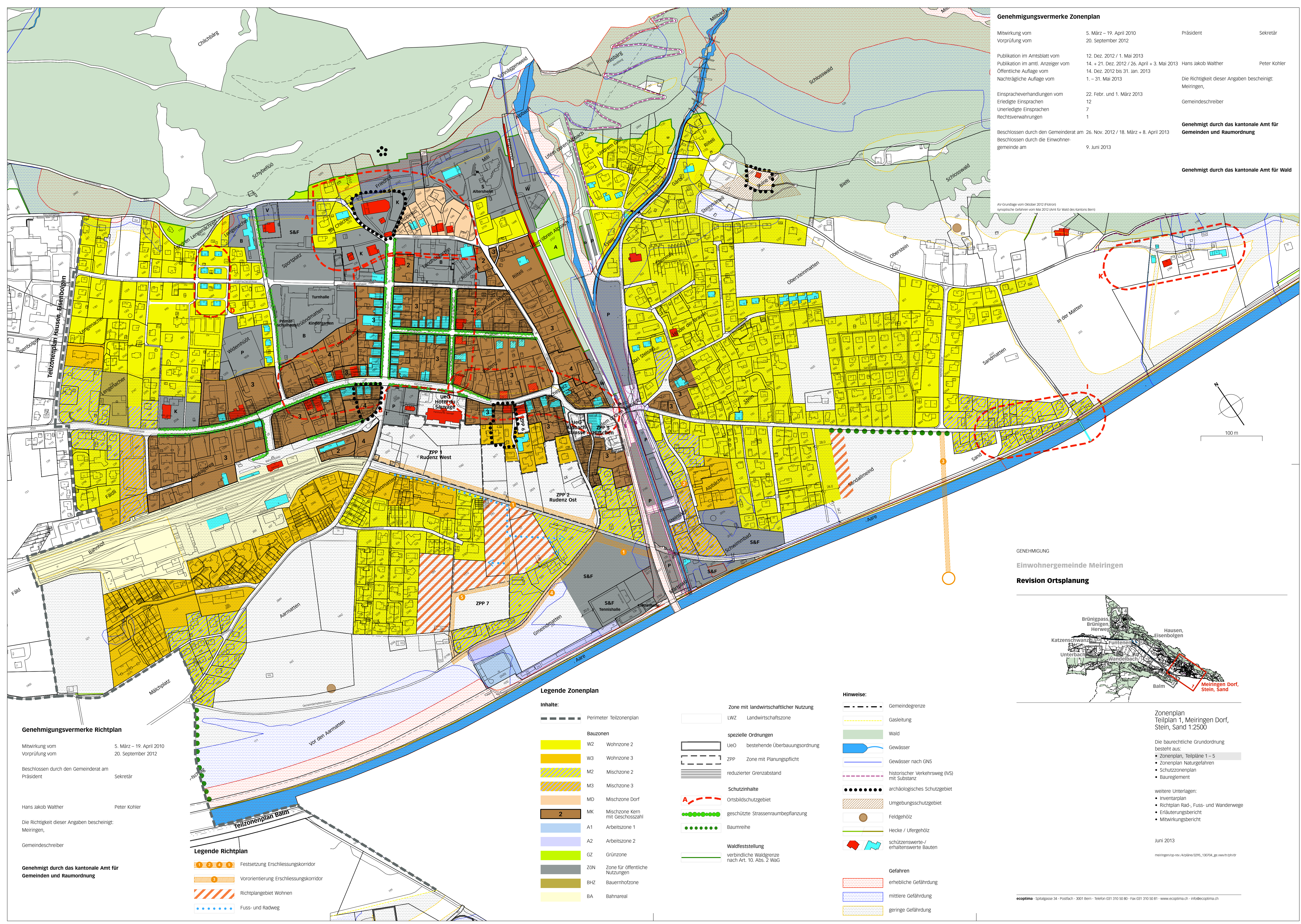


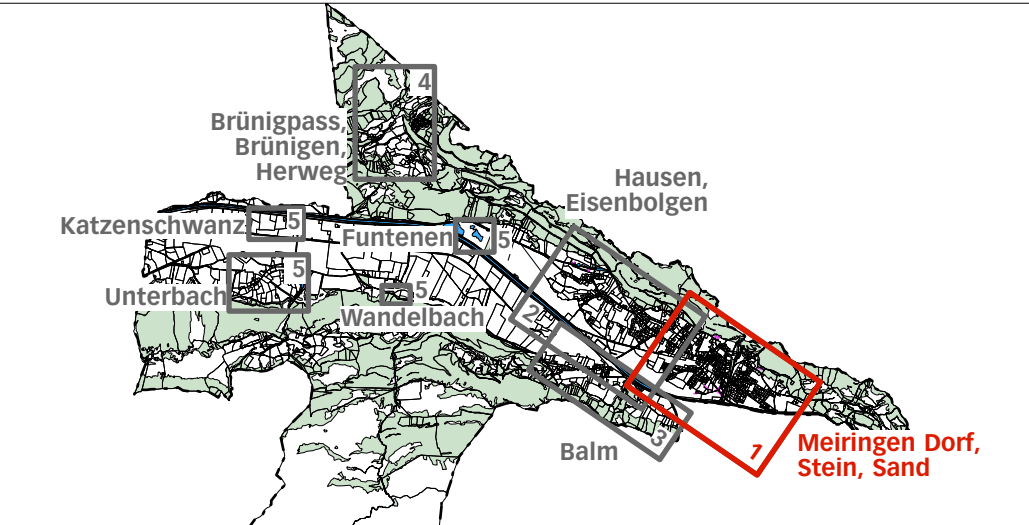
Genehmigungsvermerke Zonenplan

Mitwirkung vom Vorprüfung vom	5. März – 19. April 2010 20. September 2012	Präsident	Sekretär
Publikation im Amtsblatt vom Publikation im amtli. Anzeiger vom Öffentliche Auflage vom Nachträgliche Auflage vom	12. Dez. 2012 / 1. Mai 2013 14. + 21. Dez. 2012 / 26. April + 3. Mai 2013 14. Dez. 2012 bis 31. Jan. 2013 1. – 31. Mai 2013	Hans Jakob Walther	Peter Kohler
Einspracheverhandlungen vom Erledigte Einsprachen Unerledigte Einsprachen Rechtsverwarungen	22. Febr. und 1. März 2013 12 7 1	Die Richtigkeit dieser Angaben bescheinigt: Meiringen, Gemeindeschreiber	
Beschlossen durch den Gemeinderat am Beschlussen durch die Einwohner-gemeinde am	26. Nov. 2012 / 18. März + 8. April 2013 9. Juni 2013	Genehmigt durch das kantonale Amt für Gemeinden und Raumordnung	
		Genehmigt durch das kantonale Amt für Wald	

Alt-Grundlage vom Oktober 2013 (Büro) /
synchrone Gefahren vom Mai 2012 (Amt für Wald des Kantons Bern)



GENEHMIGUNG
Einwohnergemeinde Meiringen
Revision Ortsplanung



Zonenplan Teilplan 1, Meiringen Dorf, Stein, Sand 1:2500
Die baurechtliche Grundordnung besteht aus:
• Zonenplan, Teilpläne 1 – 5
• Zonenplan Naturgefahren
• Schutzzoneplan
• Baureglement
weitere Unterlagen:
• Inventarplan
• Richtplan Rad-, Fuss- und Wanderwege
• Erläuterungsbericht
• Mitwirkungsbericht
Juni 2013

Genehmigungsvermerke Richtplan

Mitwirkung vom Vorprüfung vom	5. März – 19. April 2010 20. September 2012	Präsident	Sekretär
Beschlossen durch den Gemeinderat am		Hans Jakob Walther	Peter Kohler
		Die Richtigkeit dieser Angaben bescheinigt: Meiringen, Gemeindeschreiber	

Genehmigt durch das kantonale Amt für Gemeinden und Raumordnung

Legende Richtplan

1, 2, 3, 4, 5	Festsetzung Erschliessungskorridor
6	Vororientierung Erschliessungskorridor
7	Richtplangebiet Wohnen
8, 9	Fuss- und Radweg

Legende Zonenplan

	Perimeter Teilzonenplan		Zone mit landwirtschaftlicher Nutzung
	W2 Wohnzone 2		LWZ Landwirtschaftszone
	W3 Wohnzone 3		spezielle Ordnungen
	M2 Mischzone 2		UeO bestehende Überbauungsordnung
	M3 Mischzone 3		ZPP Zone mit Planungspflicht
	MD Mischzone Dorf		reduzierter Grenzabstand
	MK Mischzone Kern mit Geschosszahl		Schutzinhalte
	A1 Arbeitszone 1		Ortsbildschutzgebiet
	A2 Arbeitszone 2		geschützte Strassenraumbepflanzung
	GZ Grünzone		Baumreihe
	ZGN Zone für öffentliche Nutzungen		Waldfeststellung
	BHZ Bauernhofzone		verbindliche Waldgrenze nach Art. 10. Abs. 2 WaG
	BA Bahnreal		

Hinweise:

	Gemeindegrenze		Gewässer
	Gasleitung		Gewässer nach GNS
	Wald		historischer Verkehrsweg (IVS) mit Substanz
	historischer Verkehrsweg (IVS) mit Substanz		archäologisches Schutzgebiet
	archäologisches Schutzgebiet		Umgebungsschutzgebiet
	Umgebungsschutzgebiet		Feldgehölz
	Feldgehölz		Hecke / Ufergehölz
	Hecke / Ufergehölz		schützenswerte-/erhaltenswerte Bauten
	schützenswerte-/erhaltenswerte Bauten		
	erhebliche Gefährdung		
	mittlere Gefährdung		
	geringe Gefährdung		