



Informationsveranstaltung

# Regionaler Entsorgungshof Balmgieter



# Programm

- Begrüssung/Einleitung
- Fakten
- Geschichte
- Entsorgungshof
- Dienstleistungen
- Kosten/Gebühren
- Terminplanung
- Fakten
- Ihre Fragen



# Fakten 1

Am 09.06.2024 erfolgt die Urnenabstimmung für einen Bruttokredit von CHF 2.7 Mio. (Baukredit von CHF 2.3 Mio., davon Nettoanteil Meiringen CHF 1.8 Mio. Landkauf von CHF 0.4 Mio., das Land bleibt im Eigentum der EWGM)

Die geplanten Betriebskosten pro Jahr werden mit CHF 90'000.00 veranschlagt.

Die Finanzierung bedingt, dass die Grundgebühren für die Abfallentsorgung erhöht werden.

Die Einwohnergemeinde Meiringen integriert zusätzlich ein Salzsilo in das Projekt in der Balmgieter (separater Kredit CHF 150'000.00; Gemeindeversammlung).



## Fakten 2

Die Gemeinden Schattenhalb, Innertkirchen und Guttannen beteiligen sich an den Investitionen und dem Betrieb (Projektgruppe).

Zukünftig werden auch die Gewerbebetriebe die Grundgebühr entrichten müssen.

Die Sammelstellen im Dorf Meiringen und in Unterbach werden weiter betrieben.

Geplanter Baubeginn für den regionalen Entsorgungshof Balmgieter ist Frühling 2025.



## Fakten 3

Der Regionale Entsorgungshof Balmgieter wird zukünftig alle Fraktionen annehmen und 24 Stunden an 7 Tagen geöffnet sein.

Für die Logistik und den Betrieb (Submissionen gemäss Submissionsverordnung) erfolgt die definitive Ausarbeitung mit Aussengemeinden nach dem Urnen-Entscheid.

*Bis zu «übergrossen» Polstergruppe können jederzeit Güter entsorgt werden.*

Ghelma AG, Redeko, betreibt Entsorgung von Grossmengen (Unternehmer) bei Bedarf weiterhin.



# Geschichte

- 2018 Nochmalige Verlängerung für 5 Jahre der Betriebsbewilligung Entsorgung Ghelma AG REDEKO, GR-Beschluss öffentliche Ausschreibung, Projektplanung
- 2020 Nach Abklärung mit Nachbargemeinden, die Interesse an einem regionalen Entsorgungshof zeigen, werden in Arbeitsgruppen Betrieb und Dienstleistungskonzept erarbeitet.
- 2022 Kauf für Parzelle 1183/1184 Balmgieter vom GR genehmigt. Vorprüfung Überbauungsordnung. Festlegen Organisationsform mit den Nachbargemeinden und vorbereiten Vertragsbedingungen.
- 2023 Anschlussverträge gehen zur Genehmigung an die Gemeinden.



# Entsorgungshof

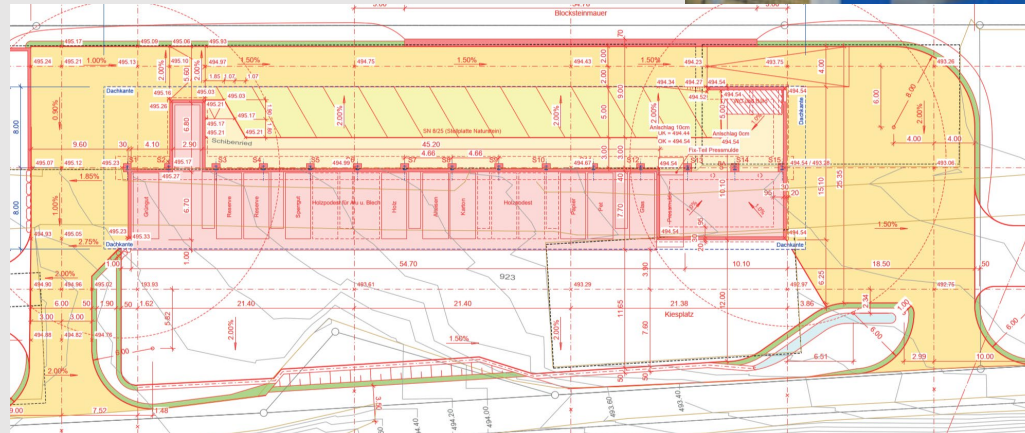


Neuer Standort

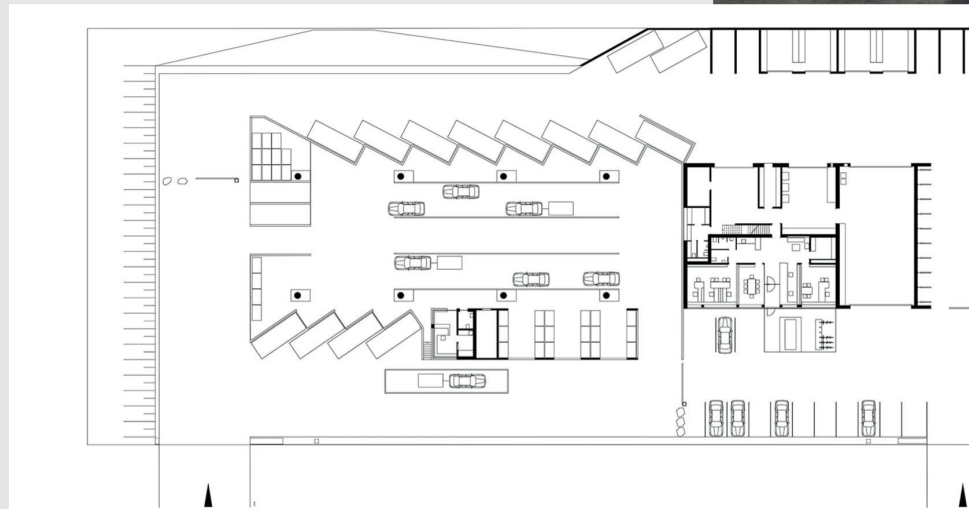


Fotos Bestand | Ist-Situation

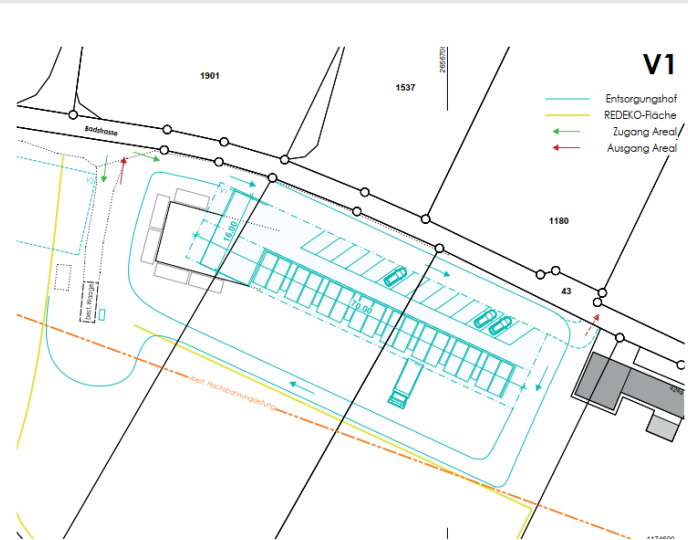
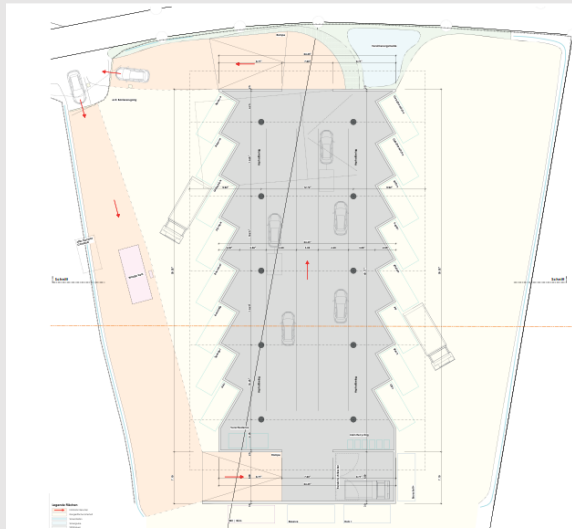




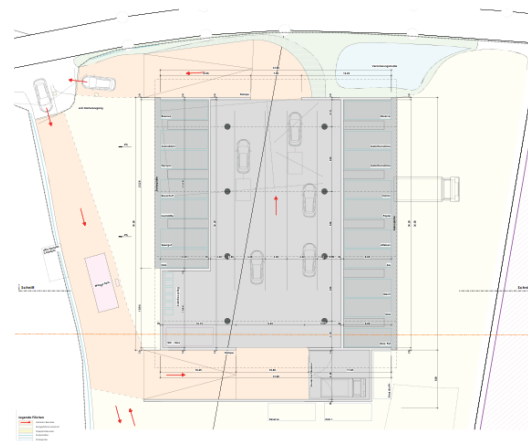
Referenzobjekte | Sarnen und Giswil



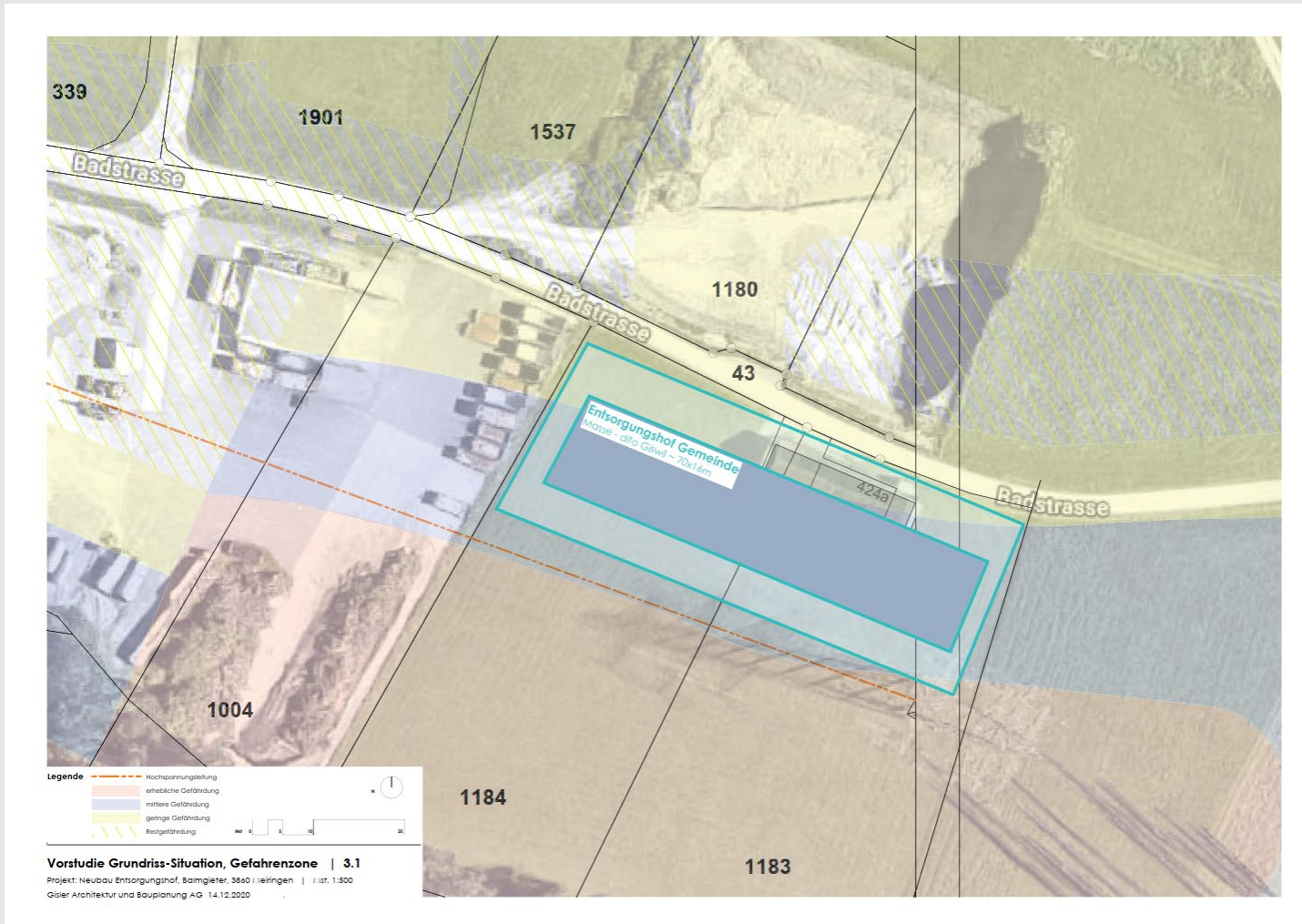
Referenzobjekte | DLZ Blumenegg



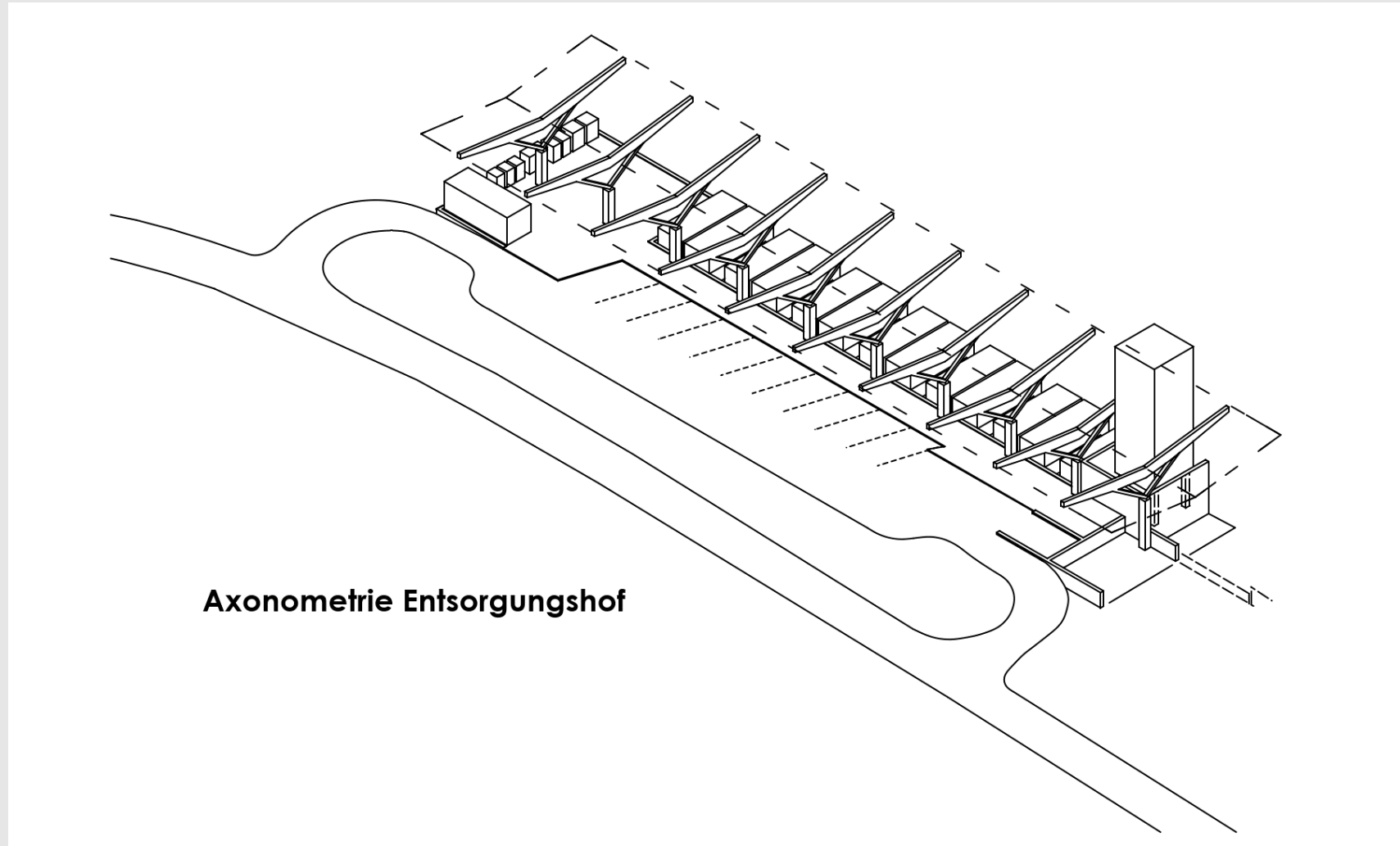
Vorstudien | Phase 1



Vorstudien & Standortwahl

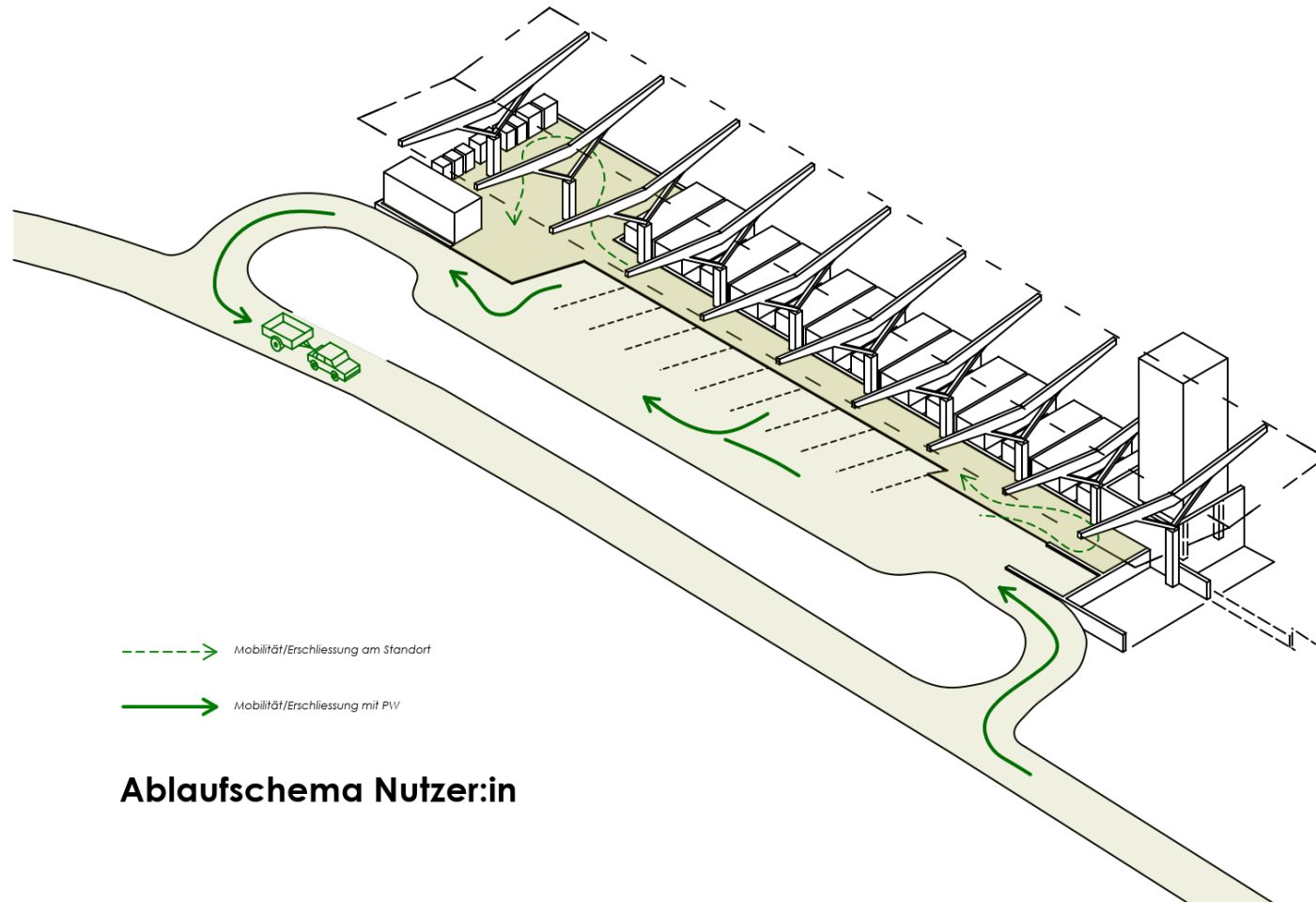


Vorstudien & Standortwahl



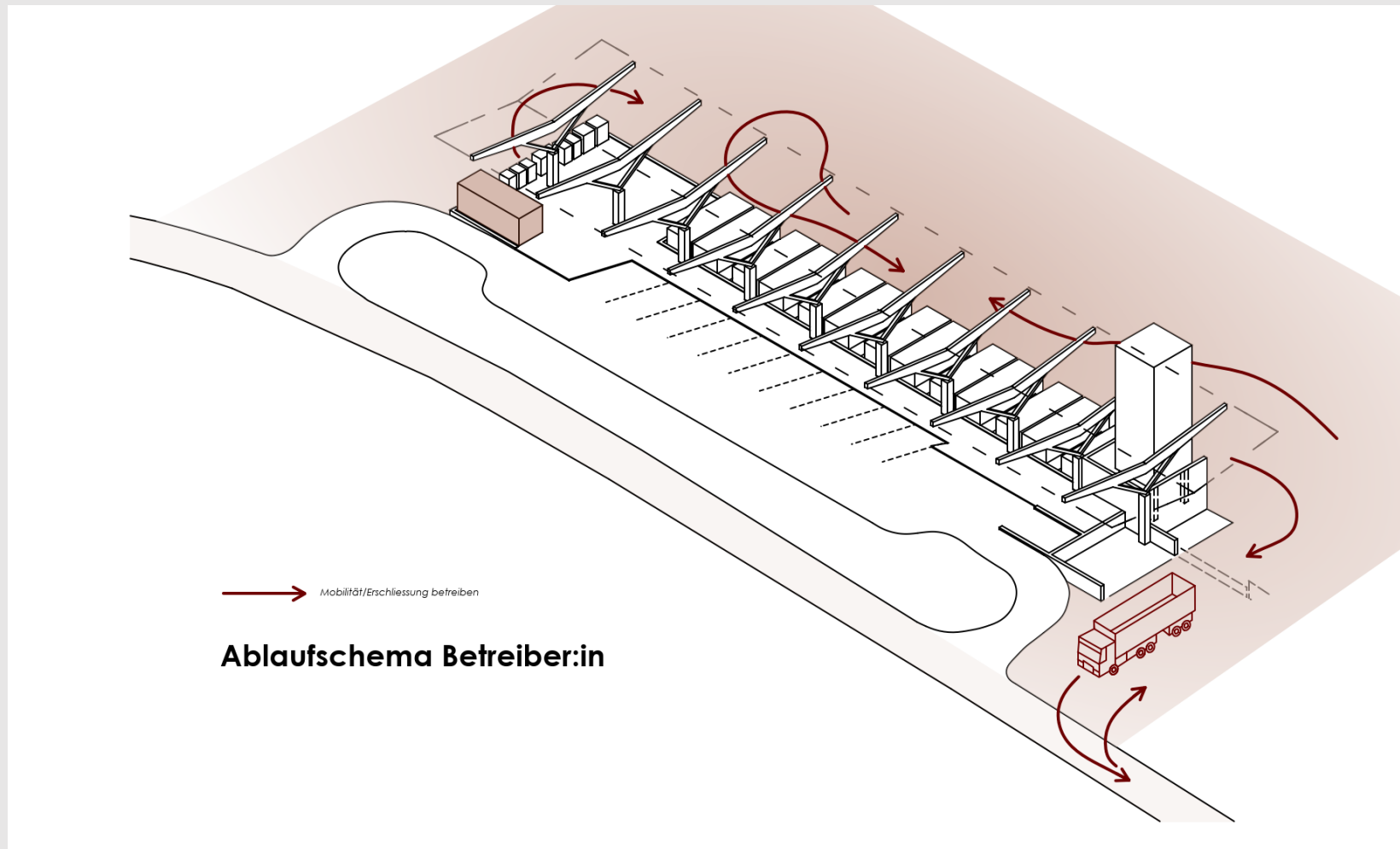
**Axonometrie Entsorgungshof**

Schemata 1

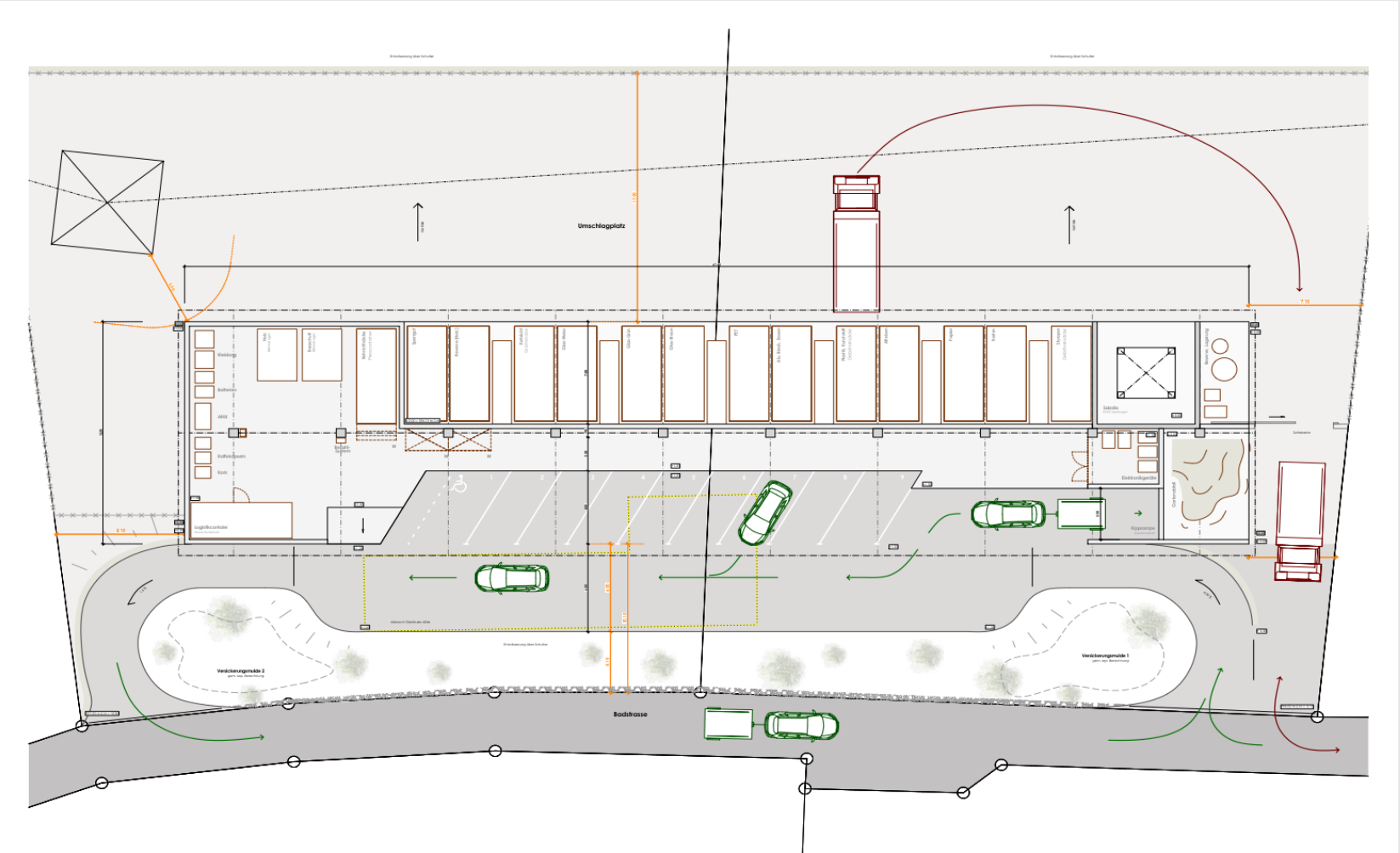


**Ablaufschema Nutzer:in**

Schemata 2

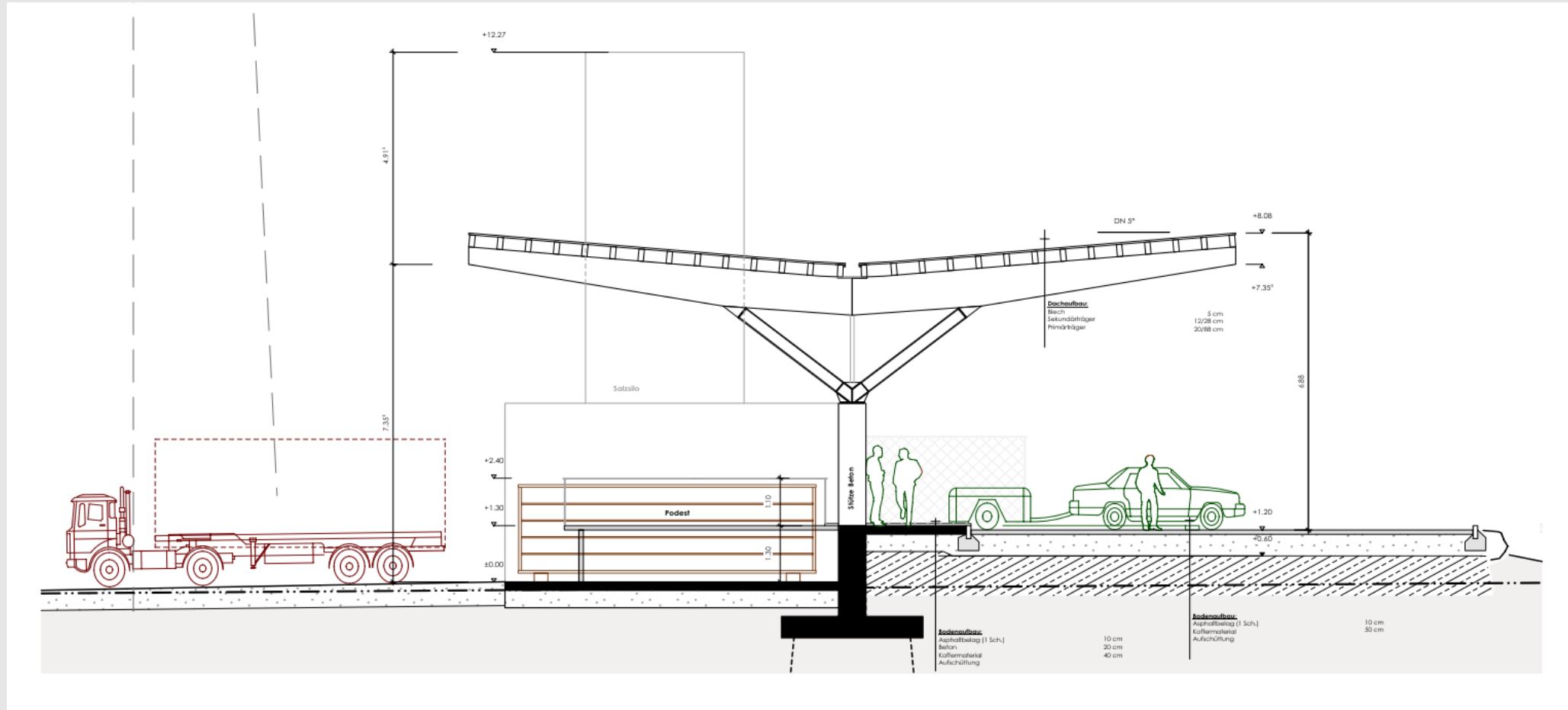


Schemata 3



Grundriss





Querschnitt



Visualisierung | Impressionen



Visualisierung | Impressionen



# Dienstleistungen

Kehricht\*

Papier

Karton

Altglas/Alu/Blech

Altöl

Batterien

Elektrogeräte / Haushaltgeräte

Textilien / Schuhe

Pet-Getränkeflaschen

Plastik (Gebührensäcke)

Alteisen

Chemikalien/Gifte/Sonderabfälle/Farben

Inertstoffe in Kleinmengen

Altholz \*

Sperrgut\*

Gartenabfälle

Kompost (aber keine Küchenabfälle)

Kaffeekapseln

Styropor

Kartonierte Bücher

CDs

Korkzapfen

Neonröhren

\*kostenpflichtig



# Dienstleistungen

- Es braucht auch zukünftig eine gute Entsorgungsdienstleistung im Dorf.
- Kehrichtsammeltouren werden weiterhin im bisherigen Umfang angeboten.
- Die dezentralen Sammelstellen in Meiringen und Unterbach werden beibehalten. Die Sammelstelle Brünig wird aufgehoben oder an den Hasliberg abgetreten.
- Im Entsorgungshof sind Container für gebührenpflichtige Abfallsäcke vorhanden.
- Im Entsorgungshof ist ein Press-Container für nicht gebührenpflichtige Abfallsäcke vorhanden.
- Zu einem späteren Zeitpunkt kann die Prüfung von zentralen Sammelstellen in den Quartieren erfolgen (laufender Vertrag)

Das Dienstleistungsangebot soll nach 3-5 Betriebsjahren evaluiert werden.



# Kosten/Gebühren

## Kostenteiler

Gemeinde	Einwohner	Standortfaktor	Einwohnerwert	Kostenbeteiligung
Meiringen	4703	1.2	5644	66.70 %
Innertkirchen	1095	0.9	986	11.67 %
Schattenhalb	555	1.2	666	07.88 %
Hasliberg	1166	0.8	933	11.04 %
Guttannen	291	0.8	233	02.76 %
Total	7810		8462	100.00 %

Kosten Hasliberg werden durch Meiringen und Schattenhalb aufgeteilt



# Kosten/Gebühren

## Investitionskosten (Erstellung Entsorgungshof)

Gemeinde	Betrag	Anteil
Meiringen	CHF 1'533'870.00	66.7 %
Innertkirchen	CHF 268'180.00	11.67 %
Schattenhalb	CHF 181'010.00	7.88 %
Hasliberg	CHF 253'690.00	11.04 %
Guttannen	CHF 63'250.00	2.76 %
Total	CHF 2'300'000.00	

## Betriebskosten

Die jährlichen Betriebskosten sind gemäss Vereinbarung mit den Anschlussgemeinden mit CHF 90'000.00 kalkuliert.



# Kosten/Gebühren

Bisherige Grundgebühr von CHF 50.00 (nur für Haushalte) ist im 2015 beschlossen worden (Reduktion von CHF 80.00 auf CHF 50.00). Begründung war, das die Spezialfinanzierung ein Guthaben von CHF 1.0 Mio. aufwies und das Guthaben abgebaut werden soll. Mit gleichem Beschluss ist auch eine Vereinheitlichung der Gewerbebetriebe erfolgt.

In der Zwischenzeit ist das Guthaben auf Rund CHF 300'000.00 abgebaut worden, dies entspricht dem Guthaben, das als Reserve zur Verfügung stehen soll.

Unabhängig von der Realisierung des Regionalen Entsorgungshofes muss die Gemeinde die Gebühren zukünftig erhöhen (CHF 80.00).

Gebührenreglement ist ein separates Geschäft an der Gemeindeversammlung.





# Kosten/Gebühren

Aktuell

Variante 1

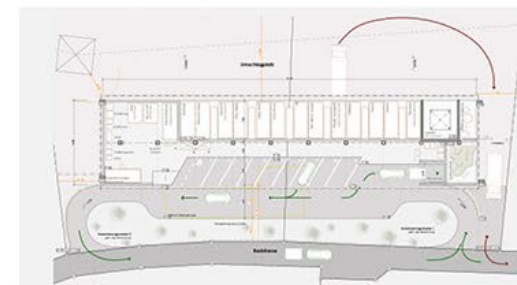
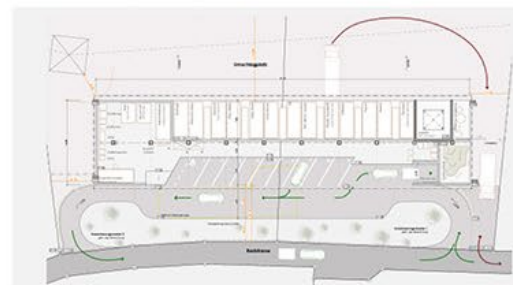
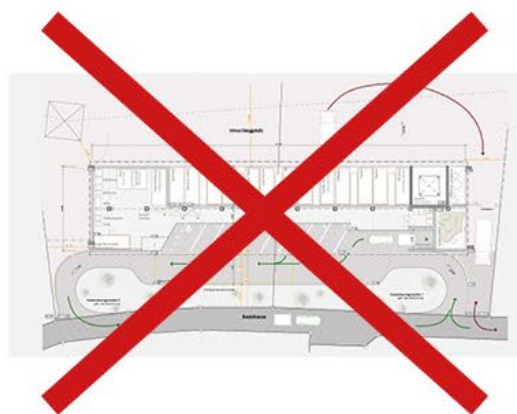
Variante 2

Variante 3

Kein Entsorgungshof

Entsorgungshof  
alle Gemeinden machen mit

Entsorgungshof  
ohne Hasliberg



Grundgebühr		
Haushalte	CHF	50.00
Gewerbe	CHF	0.00

Grundgebühr		
Haushalte	CHF	80.00
Gewerbe	CHF	80.00

Grundgebühr		
Haushalte	CHF	110.00
Gewerbe	CHF	110.00

Grundgebühr		
Haushalte	CHF	120.00
Gewerbe	CHF	120.00



# Terminplanung

27.03.2024	Informationsveranstaltung
09.06.2024	Urnenabstimmung «Verpflichtungskredit»
24.06.2024	Gemeindeversammlung «Abfallreglement und Abfallverordnung»
Juli 2024....	Start Baubewilligungsverfahren
Juli 2024	Detailerarbeitung Projekt / Betrieb (Submissionen)
Herbst 2024	Gemeinderat «Abfallverordnung»
Herbst 2025	Baubeginn
Frühling 2026	Eröffnung



# Urnenabstimmung

09.06.2024 Urnenabstimmung «Verpflichtungskredit»

## **Botschaft**

«Wollen Sie dem Verpflichtungskredit für die Realisierung des Regionalen Entsorgungshof Balmgieter von CHF 2'700'000.– zustimmen?»

Nettosumme Anteil Meiringen CHF 2.2 Mio.



# Gemeindeversammlung

24.06.2024

Genehmigung Abfallreglement

Genehmigung Verpflichtungskredit Salzsilo CHF150'000.00



# Fakten 1

Am 09.06.2024 erfolgt die Urnenabstimmung für einen Bruttokredit von CHF 2.7 Mio. (Baukredit von CHF 2.3 Mio., davon Nettoanteil Meiringen CHF 1.8 Mio. Landkauf von CHF 0.4 Mio., das Land bleibt im Eigentum der EWGM)

Die geplanten Betriebskosten pro Jahr werden mit CHF 90'000.00 veranschlagt.

Die Finanzierung bedingt, dass die Grundgebühren für die Abfallentsorgung erhöht werden.

Die Einwohnergemeinde Meiringen integriert zusätzlich ein Salzsilo in das Projekt in der Balmgieter (separater Kredit CHF 150'000.00; Gemeindeversammlung).



## Fakten 2

Die Gemeinden Schattenhalb, Innertkirchen und Guttannen beteiligen sich an den Investitionen und dem Betrieb (Projektgruppe).

Zukünftig werden auch die Gewerbebetriebe die Grundgebühr entrichten müssen.

Die Sammelstellen im Dorf Meiringen und in Unterbach werden weiter betrieben.

Geplanter Baubeginn für den regionalen Entsorgungshof Balmgieter ist Frühling 2025.



## Fakten 3

Der Regionale Entsorgungshof Balmgieter wird zukünftig alle Fraktionen annehmen und 24 Stunden an 7 Tagen geöffnet sein.

Für die Logistik und den Betrieb (Submissionen gemäss Submissionsverordnung) erfolgt die definitive Ausarbeitung mit Aussengemeinden nach dem Urnen-Entscheid

*Bis zu «übergrossen» Polstergruppen können jederzeit Güter entsorgt werden.*

Ghelma AG, Redeko, betreibt Entsorgung von Grossmengen (Unternehmer) bei Bedarf weiterhin.



**<https://www.meiringen.ch/entsorgungshof>**

Wir informieren Sie laufend über den Projektstand.





# Ihre Fragen

